



**découvrez le monde  
de la fenêtre aluminium**



## coulissant performance



Poignée cuvette  
de base  
sur performance  
et excellence



Poignée de tirage  
en option  
sur performance  
et excellence



Poignée Calipso  
de base  
sur performance  
et excellence

## coulissant excellence



- Profil à rupture de pont thermique
- Barette polyamide de 22 mm
- Dormant monobloc à coupes droites et onglets
- Appui tubulaire
- Vitrage Warm Edge 4/16/14 LowE (Ug=1,1)
- Ferrure 3 points de base
- Poignée cuvette ou poignée de tirage
- Ferrure inox avec anti-fausse manœuvre
- Rail polyamide et galets réglables en téflon
- Guide centreur
- Disponible avec volet roulant monobloc ou demi-linteau
- Seuil PMR en option
- Kit BBC en option



- Profil de 70 mm
- Profil à rupture de pont thermique
- Barette polyamide de 30 mm
- Dormant à coupes droites et onglets
- Vitrage 4/16/4 FE + gaz argon (Ug = 1,1)
- Intercalaire de couleur blanc ou noir de type Warm Edge
- Montant de chicane intérieur stylisé
- Ferrure inox 3 points monobloc
- Système anti-crochetage brevet dépôt N° 03 12282
- Système anti-fausse manœuvre
- Guide centreur
- Rail Alu et galets réglables
- Disponible avec volet roulant monobloc ou demi-linteau
- Kit BBC en option



### Crochet inox anti-crochetage

A rampe, garantissant le parfait empenage dans les gâches. Serti sur tringle inox.



### Anti-fausse manœuvre

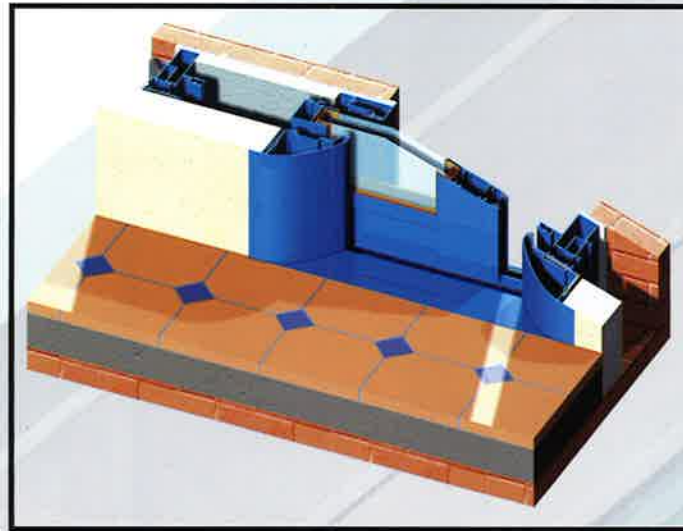
Interdit la collision crochet-gâche à la fermeture du châssis.



### Respect thermique.

La tringlerie n'est en contact ni avec le profil, ni avec la barette polyamide.

# coulissant galandage



- Profil à rupture de pont thermique
- Barette polyamide de 22 mm
- 1 seul dormant à coupes d'onglets
- Pose directe en neuf sans précadre
- Ouvrants de la série performance de base
- Disponible avec volet roulant monobloc ou demi-linteau



1 vantail refolement à Gauche ou à Droite (Monorail)



2 vantaux Monorail refolement Gauche et Droite



2 vantaux 2 rails  
Refolement 2 vantaux  
Gauche ou Droite



4 vantaux 2 rails  
Refolement 2 vantaux à Gauche  
et 2 vantaux à Droite

Ferrure inox 3 points monobloc  
(avec serrure à barillet en option)





# frappe performance



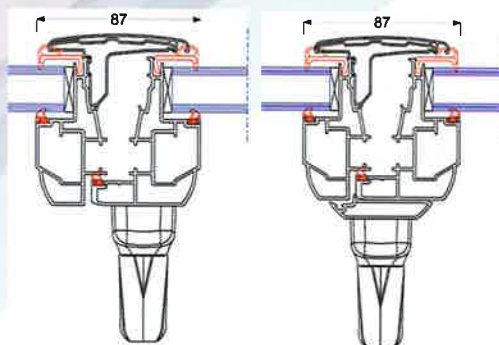
- Profil à rupture de pont thermique
- Barette polyamide de 22 mm
- Dormant à coupes droites et ouvrants à coupes d'onglets
- Appui tubulaire
- Vitrage 4/16/4 FE + Gaz ( $U_g = 1,1$ )
- Système d'ouvrant caché pour un clair de vitrage maximal
- 83% de la surface de la fenêtre est vitrée
- Ferrage symétrique
- Pivots haut et bas
- Disponible avec volet roulant monobloc ou demi-linteau
- Vantail maxi de 130 kg
- Vitrage jusqu'à 44 mm (en option)
- Possibilité de crémone sur semi-fixe (en option)
- Possibilité de gâche de sécurité (en option)
- 



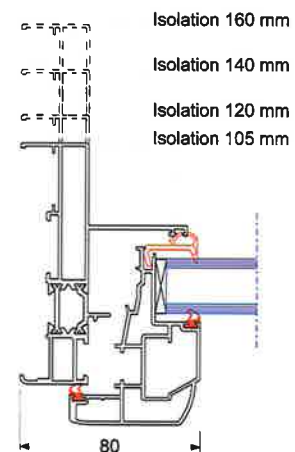
Détail du releveur



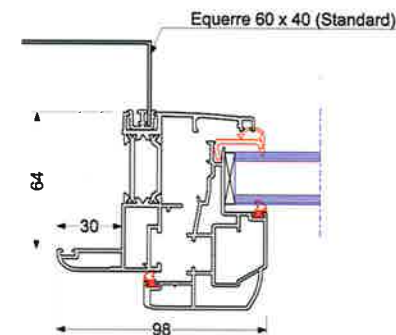
Pivot haut



Nœud central



Pose en neuf



Pose en rénovation

# frappe excellence



Gâche de sécurité



Point de sécurité auto-réglable

- Ouvrant de 70 mm d'épaisseur
- Profil à rupture de pont thermique
- Barette PVC de 30 mm haute performance
- Dormant et ouvrants à coupes d'onglets
- Vitrage 4/16/4 FE + gaz argon ( $U_g = 1,1$ )
- Ferrage symétrique
- Pivots haut et bas
- Intercalaire de couleur blanc ou noir
- Esthétique "contemporaine"
- Possibilité de châssis composés
- Disponible avec volet roulant monobloc ou 1/2 linteau
- Possibilité jusqu'à 44 mm de vitrage
- Possibilité de ferrage inusable (en option)
- Gâche sécurité (de base)
- 



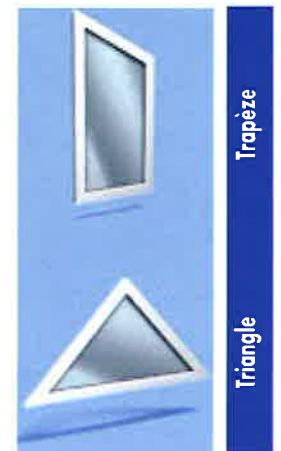
Rectangulaire

Ensemble menuisé



Ensemble menuisé

Arc surbaissé



Trapeze

Triangle



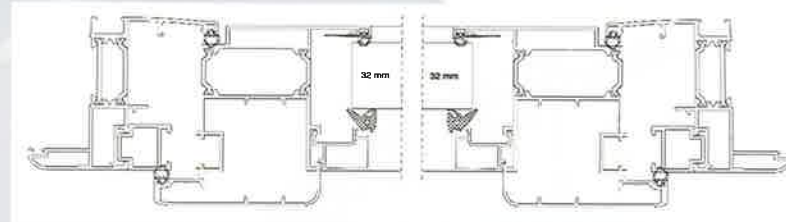
# portes de hall



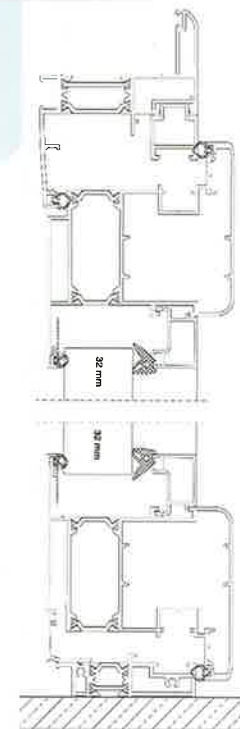
- Profil à rupture de pont thermique
- Barette polyamide de 22 mm
- Dormant et ouvrants à coupes d'onglets
- Dormant et ouvrants alignés en plan
- Porte 1 ou 2 vantaux
- Paumelles 2 ou 3 lames inox anti-effraction
- Serrure 3 points à crochets inox
- Seuil extra plat 7 ou 20 mm
- Plinthe automatique (en option)
- Vitrage jusqu'à 36 mm d'épaisseur
- Possibilité de plinthe basse élargie
- Visserie d'assemblage en inox 18/10
- Bandeau ventouse (en option)



# portes stylisées



- Profil à rupture de pont thermique
- Barette polyamide de 22 mm
- Dormant et ouvrants à coupes droites ou onglets
- Paumelles en appliques. Réglables en 3D
- Parcloses droites
- Large choix de panneaux de style
- Serrure 5 points de sécurité
- Seuil 20 mm à rupture de pont thermique
- Joint feuillure haute performance
- Possibilité Porte monobloc



Poignée de base  
blanc ou noir



Poignée tubulaire  
blanc ou noir  
(option)



Baton de maréchal  
blanc, noir ou inox  
(option)



Barillet de sécurité  
(option)



Aber 5

Al 1

GE 3 Inox

Graciella

Contemporain 3 5C

LB 4

LH1

LI 4



LVM 540

OZ1 Inox

Contemporain 2 6C

TA 5

V 13

PS 009

PS 017

PS 024

Autres modèles disponibles, sur demande.





### **MONOCOLORATION**

#### **Couleurs de base :**

RAL 9010, 7035, 7016, 1015 et Granit

#### **Couleurs préférentielles :**

RAL 1015, 3004, 3005, 5003, 5014, 6005, 6021, 7015, 7016, 7031, 7035, 8011, 8014, 8019, 9005, 9010, 9016 granit

#### **Couleurs optionnelles :**

Le restant de la gamme RAL en finition brillant ou satiné.

#### **Couleurs l'Orme :**

Les 9 teintes bois

#### **Couleurs Metallic :**

Les 7 teintes sablées (Vert clair, Vert foncé, Bleu, Ivoire, Rouge, Rouge mars, Noir)

### **BICOLORATION**

#### **Préférentielles :**

Intérieur : RAL 9010 brillant - Extérieur : Couleurs préférentielles

#### **Optionnelles :**

Combinaison de toutes teintes RAL intérieur et extérieur

#### **l'Orme :**

Combinaison des 9 teintes de la collection l'Orme et des teintes RAL



**12, rue Amand Poron  
Z. I. des Ecrevolles  
10000 TROYES**

### **Classements :**

Coulissants 2 vantaux 1800 x 2150 H performance et excellence :

**A\*3/E\*7B/V\*B3.**

**Coefficient Uw ≤ 1,7 W/m<sup>2</sup>.k**

Coulissants galandage 1 vantail 2000 x 2180 H performance et excellence :

**A\*3/E\*7B/V\*B3.**

**Coefficient Uw ≤ 1,7 W/m<sup>2</sup>.k**

Frappe performance OF 2 vantaux 1400 x 2150 H :

**A4/E1200/VC3. Coefficient Uw ≤ 1,7 W/m<sup>2</sup>.k**

Frappe excellence OF 2 vantaux 1800 x 2150 H :

**A\*3/E\*7B/V\*C3. Coefficient Uw ≤ 1,7 W/m<sup>2</sup>.k**

### **Normes :**

Visseries et organes de rotation garantis INOX NF P24351

Cachet du distributeur